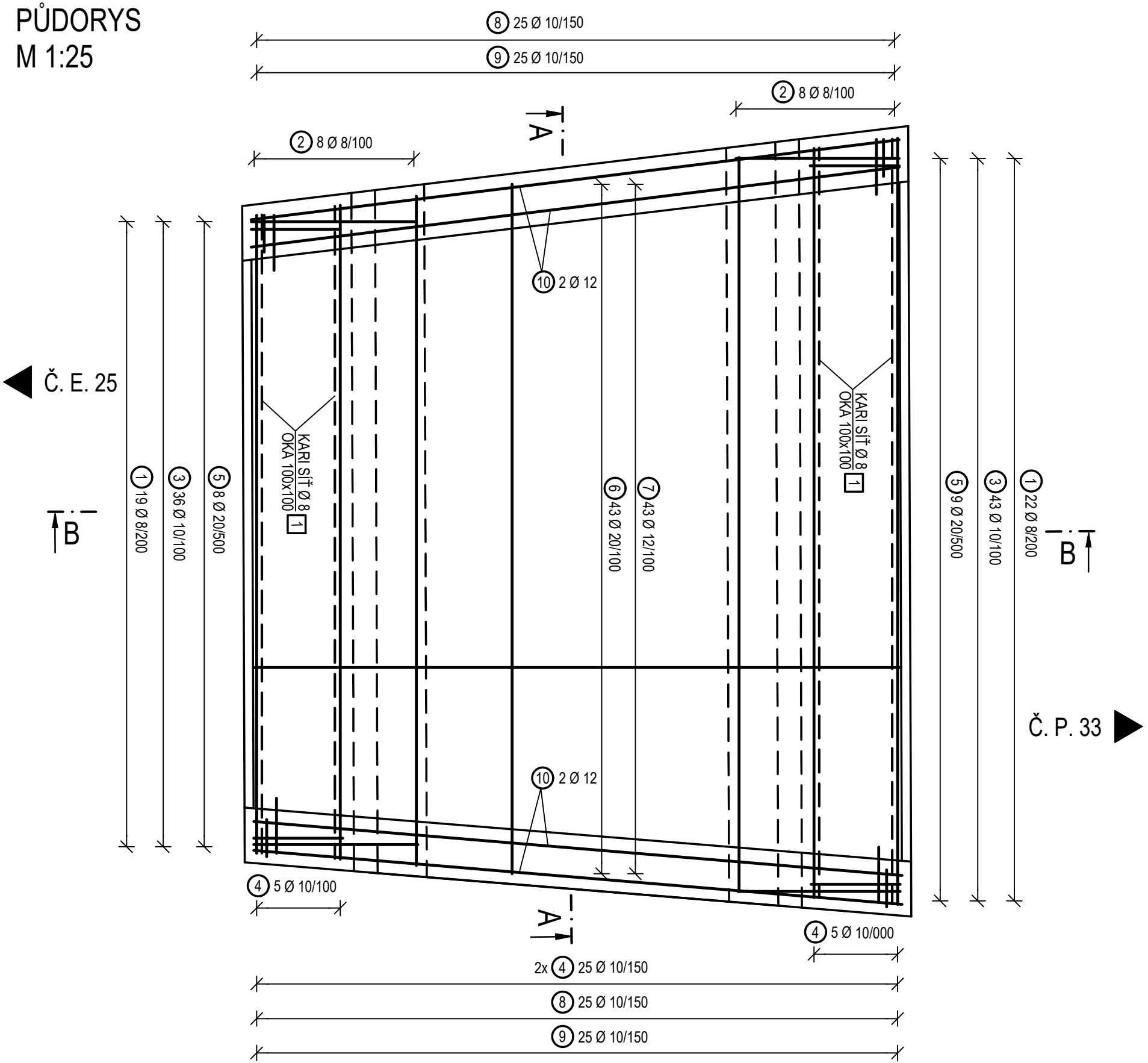
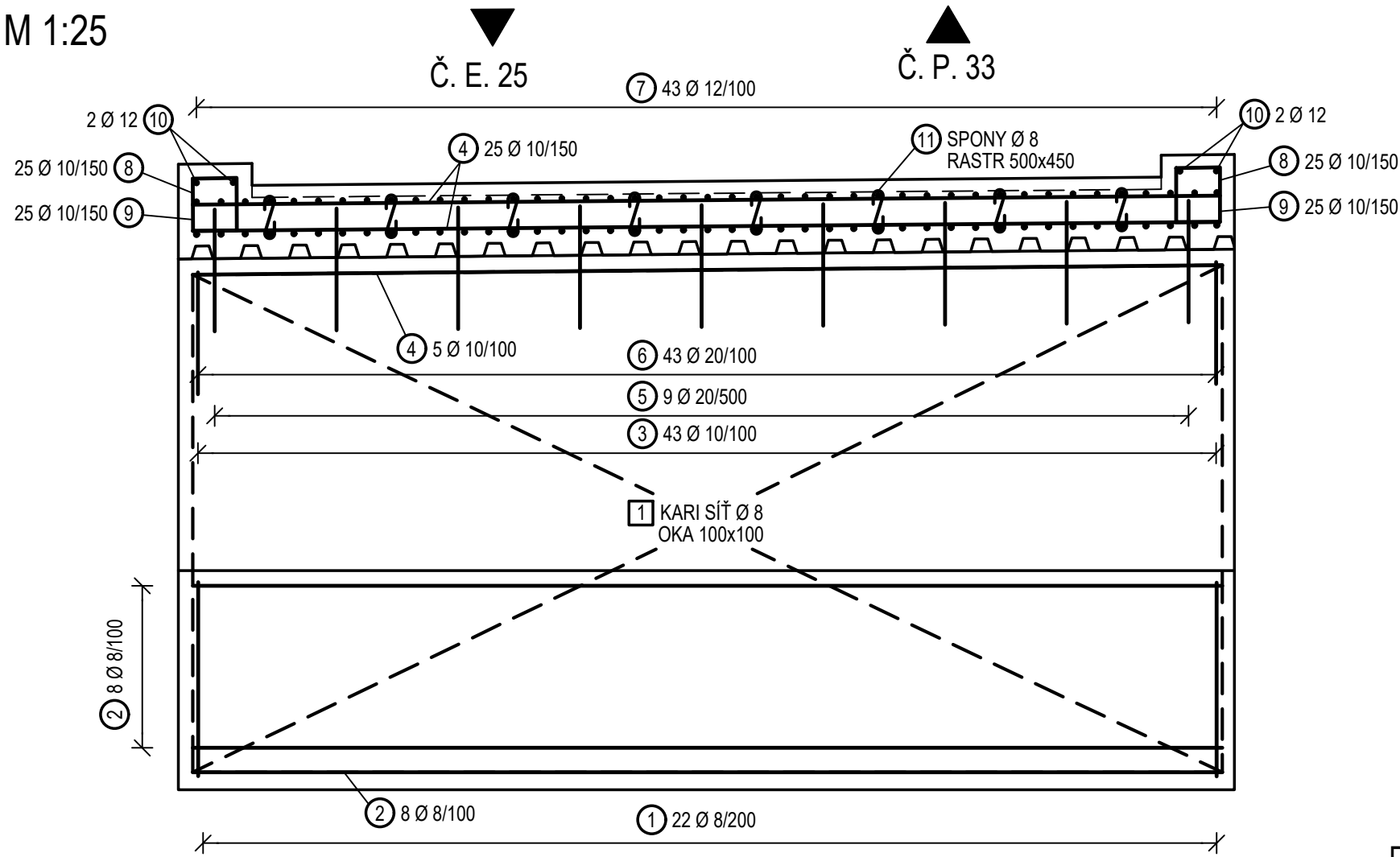


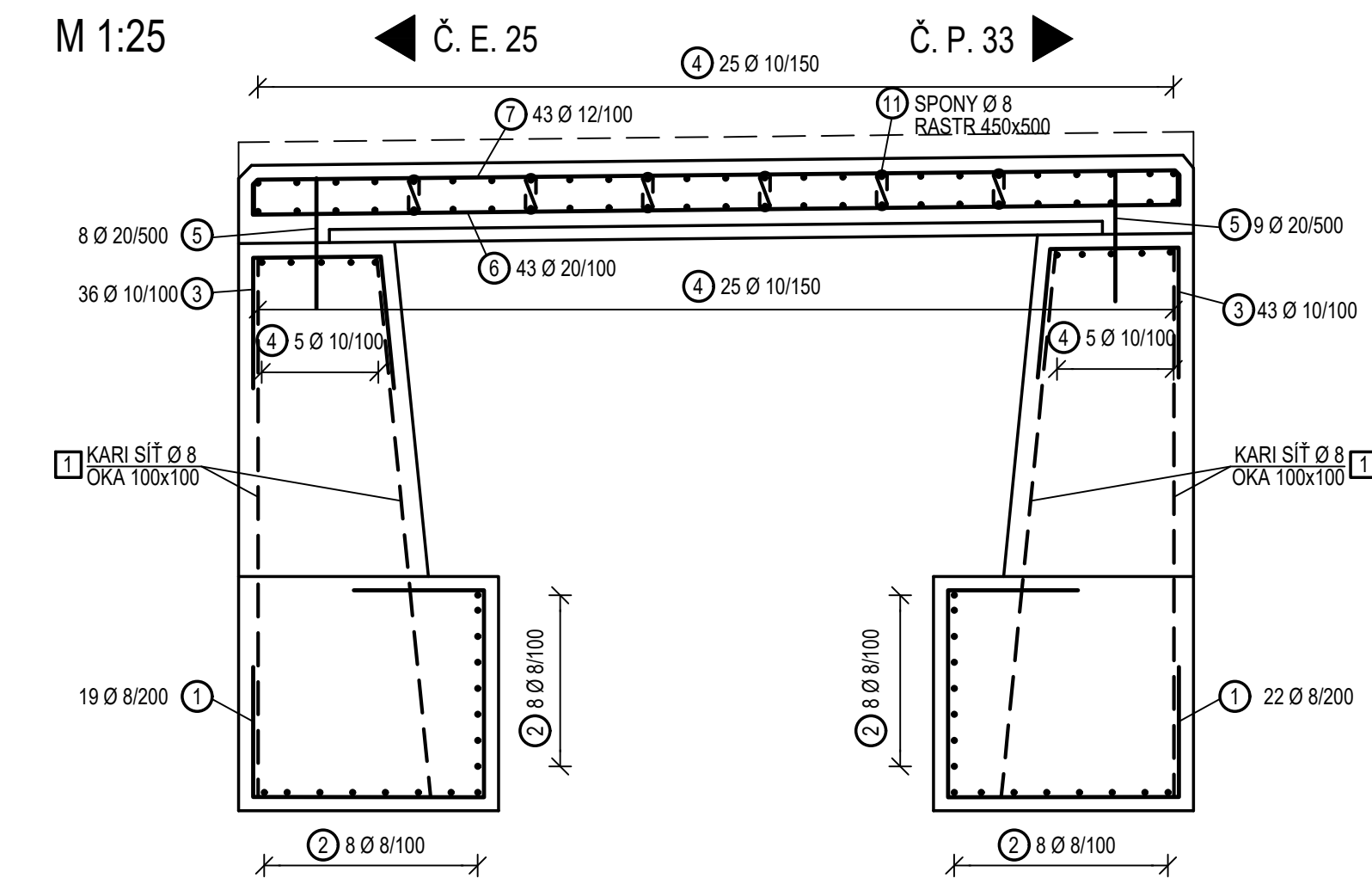
PŮDORYS
M 1:25



PŘÍČNÝ ŘEZ A-A
M 1:25



PODÉLNÝ ŘEZ B-B
M 1:25



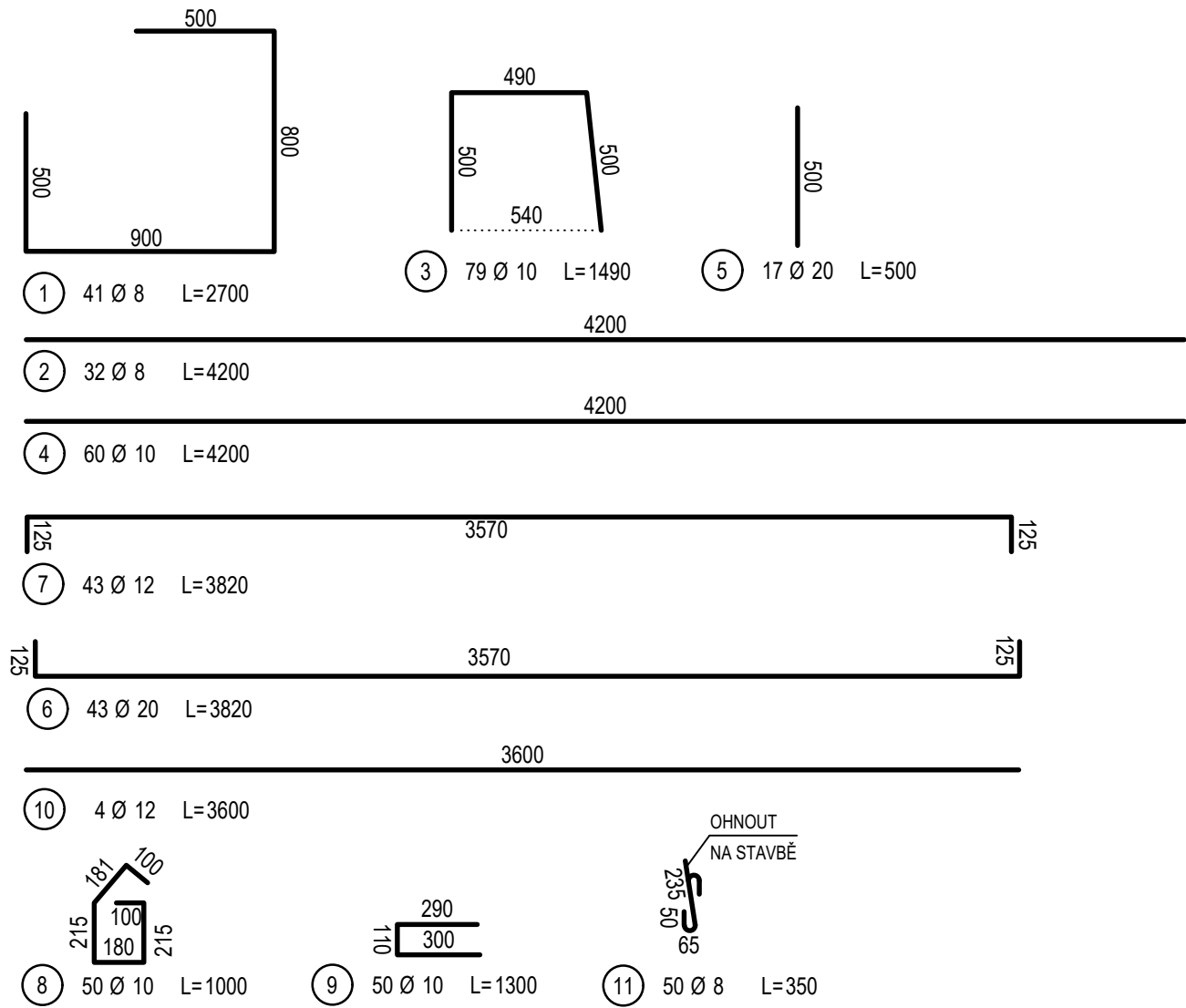
VÝKAZ VÝZTUŽE

ČÍSLO POL.	ZNAČKA Ø	DĚLKA [mm]	POČET [ks]	DĚLKY PODLE Ø [m]			
				8	10	12	20
1	8	2700	41	110.70			
2	8	4200	32	134.40			
3	10	1490	79		117.71		
4	10	4200	60		252.00		
5	20	500	17				8.5
6	20	3820	43				164.26
7	12	3820	43			164.26	
8	10	1000	50		50.00		
9	10	1300	50		65.00		
10	12	3600	4			14.40	
11	8	350	50	17.50			
DĚLKA PODLE Ø CELKEM [m]				262.60	484.71	178.66	172.76
JEDNOTKOVÁ HMOTNOST [kg/m]				0.395	0.617	0.888	2.460
HMOTNOST PODLE Ø CELKEM [kg]				103.73	299.07	158.65	424.99
CELKOVÁ HMOTNOST VÝZTUŽE [kg]				983.44			

VÝKAZ KARI SÍTÍ

POLOŽKA ČÍSLO	DRUH	ROZMĚR [mm]	POČET [ks]	PLOCHA [m2]
1	KY 49	3000x2000	6	36.00
JEDNOTKOVÁ HMOTNOST [kg/m2]				7.90
PLOCHA CELKEM [m2]				36.00
CELKOVÁ HMOTNOST [kg]				284.40

PŘEHLED POLOŽEK VÝZTUŽE



POZNÁMKY

- ÚPRAVY VÝZTUŽE:
- STYKOVÁNÍ KARI SÍTÍ NEJMÉNĚ 300 mm (3 OKA)
- TRAPÉZOVÝ PLECH (ZTRACENÉ BEDNĚNÍ) JE NUTNĚ PŘED BETONÁŽÍ V POLOVINĚ ROZPĚTÍ PODEPŘÍT !!!
- POL. Č. 2 A 4 KRÁTIT DLE TVARU BEDNĚNÍ
- POL. Č. 6 A 7 UKLÁDAT NA OKRAJÍCH VĚJÍROVITĚ

KÓTOVÁNO V mm !
VÝZTUŽ JE KÓTOVÁNA DO OSY PRUTŮ

BETONY

ŘÍMSY C30/37-XF4, XD3
NOSNÁ KONSTRUKCE C30/37-XF4, XD3
OPĚRY A ZÁKLADY C30/37-XF3

OCEL

BETONÁŘSKÁ B500B

KRYTÍ VÝZTUŽE 50 mm

NEJMENŠÍ VNITŘNÍ PRŮMĚRY
ZAKŘIVĚNÍ VLOŽEK dr
PODLE ČSN 73 6206

